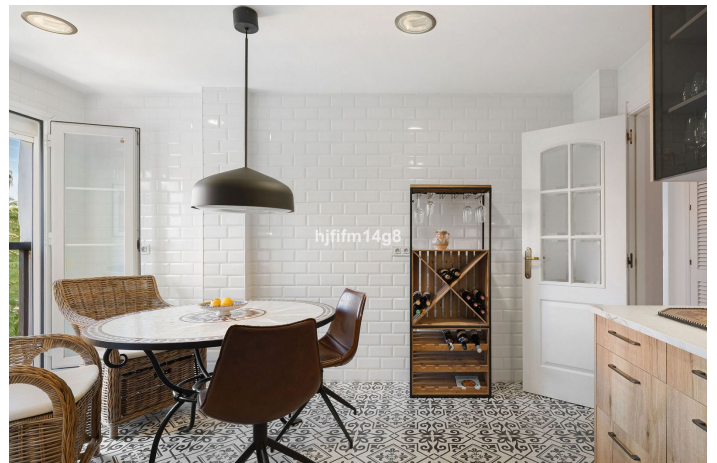




## Apartamento Planta Media en venta en San Pedro de Alcántara, Marbella

825.000 €

Referencia: R5222434 Dormitorios: 2 Baños: 2 Construido: 125m<sup>2</sup>





## Costa del Sol, San Pedro de Alcántara

¡Ubicación, ubicación, ubicación! No busque más: el codiciado complejo Las Adelfas es una de las comunidades más deseadas de la zona, y nos complace presentar este encantador apartamento de 2 dormitorios perfectamente situado dentro de la urbanización. Parcialmente reformada, esta vivienda combina a la perfección el confort moderno con el auténtico estilo andaluz, manteniendo el encanto que hace tan especial a Las Adelfas. Acceda a un acogedor vestíbulo que conduce al amplio salón, que cuenta con una chimenea tipo cassette, ideal para las noches de invierno. Desde aquí, unas grandes puertas correderas se abren a una terraza privada cubierta en forma de L. Gracias a su posición en esquina, la terraza goza de excelente privacidad y ofrece dos zonas diferenciadas: una para relajarse y otra perfecta para comer al aire libre. La cocina es de generosas dimensiones e incluye un comedor, además de un lavadero/trastero independiente con lavadora y secadora, un espacio ideal para quienes disfrutan cocinando y recibiendo invitados. En el interior, encontrará dos dormitorios. El dormitorio de invitados se sitúa frente a un baño completo, que también sirve cómodamente como aseo de cortesía. El dormitorio principal es especialmente espacioso, actualmente equipado con un sofá cama y un gran baño en suite con ducha a ras de suelo y bañera, además de una ventana que aporta luz natural y ventilación. Desde la suite principal también se accede directamente a la terraza, creando una agradable conexión entre el interior y el exterior. Otras características destacadas incluyen: - Nuevo sistema de aire acondicionado, instalado hace dos años - Plaza de aparcamiento subterráneo para un coche - Trastero privado, ideal para palos de golf, bicicletas o material de playa Esta encantadora propiedad ofrece confort, carácter y una ubicación inmejorable: una oportunidad única de adquirir una vivienda en uno de los complejos más populares de la zona.



## Características:

### Características

Terraza Cubierta  
Ascensor  
Cerca de Transporte  
Terraza Privada  
Trastero - Almacén  
Suelos de Mármol  
Armarios Empotrados  
Lavadero

### Posición

Lado de la Playa  
Cerca de Golf  
Cerca de Puerto  
Cerca del Mar  
Cerca de Tiendas  
Cerca de Colegios

### Jardin

Jardín Comunitario

### Climatización

Aire Acondicionado  
Chimenea

### Piscina

Piscina Comunitaria

### Seguridad

Recinto Cerrado  
Alarma

### Vistas

Vistas a Montaña  
Vistas a Jardín  
Vistas a Piscina

### Cocina

Cocina Parcialmente Equipada

### Aparcamiento

Párking Comunitario