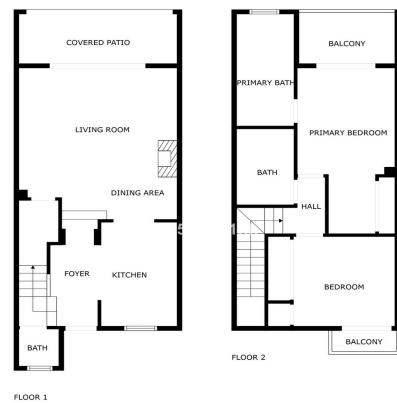




## Adosada en venta en Mijas, Mijas

399.000 €

Referencia: R5062999    Dormitorios: 2    Baños: 2    Terreno: 105m<sup>2</sup>    Construido: 105m<sup>2</sup>    Terraza: 10m<sup>2</sup>



SIZES ARE APPROXIMATE, ACTUAL MAY VARY.



## Costa del Sol, Mijas

Bienvenido a una vivienda que ofrece tranquilidad, vegetación y encanto – como sacado de un cuento. Esta casa adosada, muy bien cuidada, se encuentra en una zona residencial tranquila y frondosa, con jardín privado que da directamente a una zona verde perfectamente mantenida. Las vistas son abiertas y verdes, sin estar expuestas a caminos peatonales – lo que garantiza privacidad y paz. La propiedad se distribuye en dos plantas, con una distribución funcional y acogedora. En la planta superior hay dos amplios dormitorios, situados en extremos opuestos de la casa, ofreciendo privacidad tanto a la familia como a los invitados. Cada dormitorio cuenta con su propio cuarto de baño, lo que aporta comodidad adicional. En la planta principal te recibe un salón con chimenea, acogedor y luminoso, junto con una cocina moderna semiabierta. Desde el salón se accede al jardín privado, ideal para tomar el sol, relajarse o disfrutar de una barbacoa en un entorno tranquilo. Cada ventana de la casa ofrece vistas encantadoras a la naturaleza. Toda la urbanización es como una postal: verde, exuberante, tranquila y llena del encanto andaluz. Esta propiedad es ideal como residencia vacacional, hogar permanente, inversión de alquiler, o una combinación de todo. Ubicación excelente: – Servicios y colegios cercanos – A solo 5 minutos en coche de la playa – Fácil acceso a Fuengirola, La Cala y otros puntos clave La vivienda está lista para entrar a vivir, no requiere reformas – solo falta que lleguen sus nuevos propietarios. Una casa con encanto, funcional y en excelente estado, rodeada de naturaleza. Ven a visitarla y enamórate. Contáctanos para concertar una visita.



## Características:

### Características

Cerca de Transporte  
Terraza Privada  
Baño En-Suite  
Doble acristalamiento  
Armarios Empotrados  
Solario

### Vistas

Vistas a Montaña  
Vistas al Campo  
Vistas a Jardín  
Vistas a Golf

### Piscina

Piscina Comunitaria

### Jardin

Jardín Comunitario  
Jardín Privado

### Categoría

Casas de vacaciones  
Inversion  
Golf

### Orientación

Oeste

### Posición

Cerca de Golf  
Cerca de Colegios  
Primera línea de Golf

### Muebles

Parcialmente Amueblada

### Seguridad

Recinto Cerrado

### Climatización

Aire Acondicionado  
Chimenea

### Estado

Buen estado de conservación

### Cocina

Cocina Equipada

### Aparcamiento

Parking Comunitario