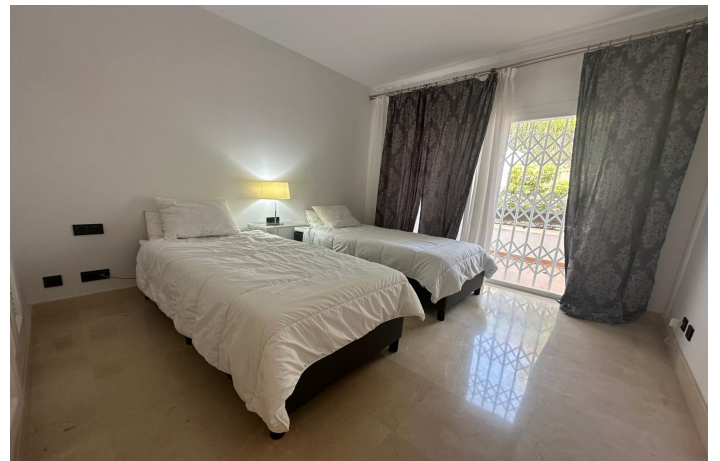




# Apartamento Planta Baja en venta en Nueva Andalucía, Marbella

515.000 €

Referencia: R5083303    Dormitorios: 2    Baños: 2    Construido: 217m<sup>2</sup>    Terraza: 40m<sup>2</sup>





---

## Costa del Sol, Nueva Andalucía

Elegante Apartamento en Planta Baja con Terrazas y Vistas al Lago en Las Tortugas de Aloha, Marbella. Situado en la prestigiosa comunidad de Las Tortugas de Aloha, en Nueva Andalucía, este apartamento de 2 dormitorios y 2 baños en planta baja ofrece tranquilidad, privacidad y la combinación perfecta de confort moderno y entorno natural, junto a un tranquilo lago y rodeado por el emblemático valle del golf de Marbella. Con 217 m<sup>2</sup> de espacio total, el apartamento cuenta con un elegante diseño de planta abierta con una cocina de diseño totalmente equipada, completa con una gran isla que fluye a la perfección en la zona de comedor y sala de estar luminosa. Desde aquí, unas puertas correderas de cristal conducen a una amplia terraza orientada al oeste, ideal para disfrutar del sol de la tarde y de las espectaculares puestas de sol. El dormitorio principal también se abre a la terraza principal, mientras que el segundo dormitorio goza de su propio patio privado, perfecto para relajarse con un libro o un café por la mañana. Ambos cuartos de baño están elegantemente acabados con accesorios de alta calidad y diseño contemporáneo. Otras características incluyen: - Plaza de garaje privada - Amplio trastero con ascensor - Comunidad cerrada y segura con jardines muy bien cuidados - Piscina comunitaria infinita con vistas panorámicas al Mediterráneo - Ubicación tranquila pero céntrica, a sólo 10 minutos de Puerto Banús y cerca de los mejores campos de golf, tiendas y colegios internacionales. Si usted está buscando un refugio de vacaciones sereno o una residencia de todo el año con estilo, este apartamento combina lo mejor de la vida moderna con el estilo de vida relajado Marbella. Visitas muy recomendadas. Una oportunidad única en una de las urbanizaciones más codiciadas de Nueva Andalucía.



## Características:

### Características

Terraza Cubierta

Ascensor

Terraza Privada

### Vistas

Vistas a Jardín

### Piscina

Piscina Comunitaria

### Jardín

Jardín Comunitario

### Servicios Públicos

Electricidad

### Orientación

Sur

### Posición

Cerca de Puerto

Cerca de Tiendas

Cerca de Ciudad

### Muebles

Completamente Amueblada

### Seguridad

Recinto Cerrado

### Categoría

Inversion

Ganga

### Climatización

Aire Acondicionado

### Estado

Excelente estado de conservación

### Cocina

Cocina Equipada

### Aparcamiento

Parking Subterráneo

Garaje