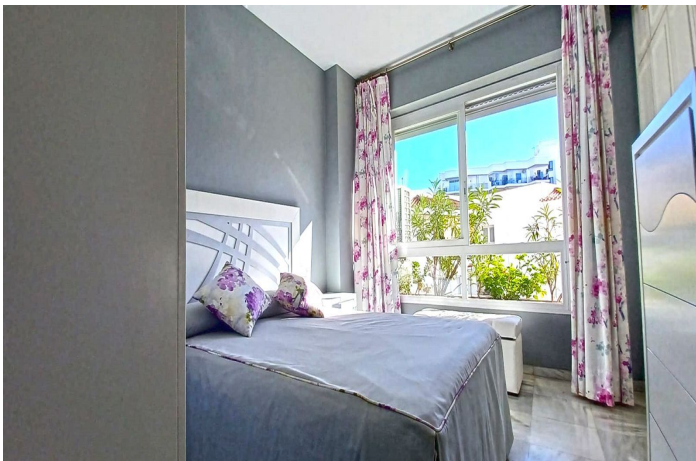




Apartamento Planta Media en venta en Marbella, Marbella

650.000 €

Referencia: R5129734 Dormitorios: 2 Baños: 2 Construido: 113m² Terraza: 20m²





Costa del Sol, Marbella

****Piso en Venta en el Corazón de Marbella - Oportunidad Única**** Descubre este amplio y luminoso apartamento en emblemático edificio con una situación excepcional a tan solo 30 metros de su paseo marítimo y rodeado de todo tipo de tiendas, cafeterías, restaurantes y servicios como clínicas privadas, centro de salud, transporte público, etc. El apartamento forma parte de una comunidad totalmente cerrada y además de conserjería posee cuidadas zona comunes y piscina rodeada de preciosos jardines comunitarios con solárium. Una propiedad que sin duda ofrece todo lo que necesita para disfrutar de la vida en Marbella junto al mar. Tiene una superficie construida total de 113 m2 más superficie común y superficie de garaje no incluido en el precio (45.000€). Se distribuye en hall de entrada, cocina totalmente amueblada y equipada con electrodomésticos Siemens con salida a terraza, amplio salón comedor con 2 salidas a terrazas, una de ellas cerrada y acristalada con Lumon acondicionada como comedor de verano, dormitorio principal con armarios empotrados y cuarto de baño en suite y segundo dormitorio con armario empotrado y cuarto de baño. Además existe la posibilidad de convertir un espacio fácilmente en un tercer dormitorio, adaptándose a tus necesidades. Buenas calidades de construcción. Aire acondicionado frío y calor, portero automático, carpintería con doble acristalamiento. Suelos de mármol. Muebles opcionales. Esta propiedad no solo es ideal para vivir junto al mar y su paseo marítimo en una de la zonas mas privilegiadas de Marbella sino también una excelente oportunidad de inversión en una propiedad en constante revalorización y con altos rendimientos por alquileres.



Características:

Características

Terraza Cubierta
Ascensor
Cerca de Transporte
Terraza Privada
Baño En-Suite
Suelos de Mármol
Doble acristalamiento
Armarios Empotrados
Lavadero
Servicio de Autobuses
Cerca de una Iglesia
Access for people with reduced mobility

Vistas

Vistas Urbanas
Vistas a Calle

Piscina

Piscina Comunitaria

Jardín

Jardín Comunitario

Categoría

Casas de vacaciones
Inversion
Frente a la playa
Lujo
Reventa

Orientación

Orientación Noreste

Posición

Área Comercial
Lado de la Playa
Cerca de Puerto
Cerca del Mar
Cerca de Tiendas
Cerca de Colegios
Primera línea de Playa
Ciudad
Cerca de Marina

Muebles

Opcionales

Seguridad

Recinto Cerrado
Portero Automático

Climatización

Aire Acondicionado
A/A Frio
A/A Caliente

Estado

Excelente estado de conservación

Cocina

Cocina Equipada

Servicios Públicos

Electricidad
Agua Potable