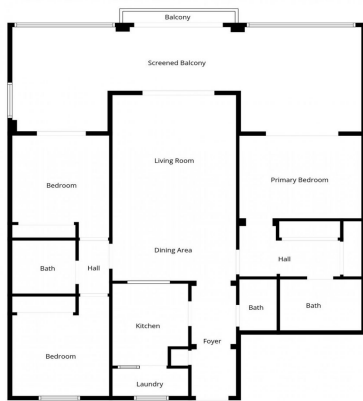




Apartamento Planta Media en venta en Nueva Andalucía, Marbella

680.000 €

Referencia: R5194426 Dormitorios: 3 Baños: 3 Construido: 164m² Terraza: 40m²



Floor Plan Created by Cubicase App. Measurements Deemed Highly Reliable But Not Guaranteed.





Costa del Sol, Nueva Andalucía

Esta atractiva propiedad ofrece una distribución muy cómoda con tres dormitorios, dos baños y un aseo de cortesía. Presentada en su estado original pero bien conservada, brinda una magnífica oportunidad para personalizarla manteniendo su encanto atemporal. El apartamento está orientado al oeste, lo que permite disfrutar de un hermoso sol de tarde y una cálida luz natural durante todo el día. Uno de los elementos más destacados de la vivienda es su preciosa terraza acristalada de 40 m², ideal para disfrutar durante todo el año y que ofrece tranquilas vistas a la piscina. Ubicada en una comunidad cerrada y tranquila, rodeada de exuberantes jardines y una hermosa zona de piscina, esta residencia ofrece seguridad y un ambiente apacible. La propiedad también incluye una plaza de garaje privada y un trastero para mayor comodidad. La ubicación es realmente excelente: se encuentra en una zona tranquila con muy poco tráfico, pero a pocos pasos de excelentes restaurantes y supermercados. Además, Puerto Banús está a poca distancia a pie, ofreciendo un ambiente vibrante y servicios de lujo.



Características:

Características

Terraza Cubierta

Ascensor

Cerca de Transporte

Trastero - Almacén

Baño En-Suite

Suelos de Mármol

Armarios Empotrados

Posición

Cerca de Golf

Cerca de Puerto

Cerca de Tiendas

Cerca de Ciudad

Cerca de Colegios

Jardin

Jardín Comunitario

Orientación

Oeste

Estado

Buen estado de conservación

Seguridad

Recinto Cerrado

Vistas

Vistas a Jardín

Vistas a Piscina

Piscina

Piscina Comunitaria

Aparcamiento

Parking Privado