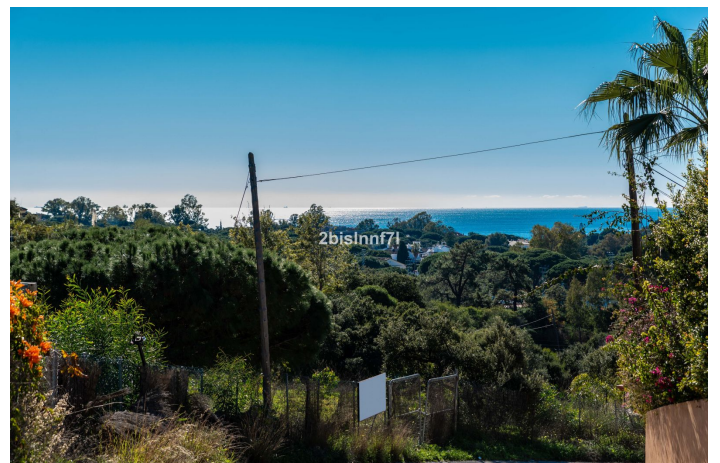
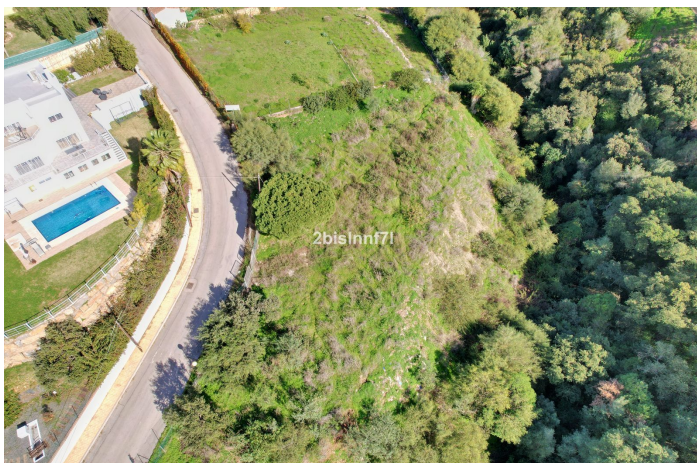




# Terreno Urbano en venta en Elviria, Marbella

680.000 €

Referencia: R4178989 Terreno: 1.620m<sup>2</sup>







## Costa del Sol, Elviria

Gran parcela (1.620m<sup>2</sup>) en el centro de Elviria, a poca distancia de la playa del centro comercial y restaurantes con una ubicación soleada y algunas vistas al mar. ¡Construye tu villa de diseño moderno! Según la calificación de la parcela, UE-4 (0.20), los parámetros urbanísticos a cumplir, \* Ocupación: 25% de la superficie de parcela. la ocupación máxima sería 405,00 m<sup>2</sup>. \* Edificabilidad: 0.20 m<sup>2</sup>/m<sup>2</sup>. edificabilidad máxima sería 324,00 m<sup>2</sup>. \*Retranqueos a linderos públicos y privados: 3 m \*Altura máxima: PB+1 (7,0 m), Según PGOU 86 \*Actualmente esta parcela esta afectada por una reducción en la edificabilidad por estar cerca de "zona verde"



## Características:

### Orientación

Sur

Orientación Suroeste

### Posición

Cerca del Mar

Cerca de Tiendas

Cerca de Colegios

### Categoría

Inversion