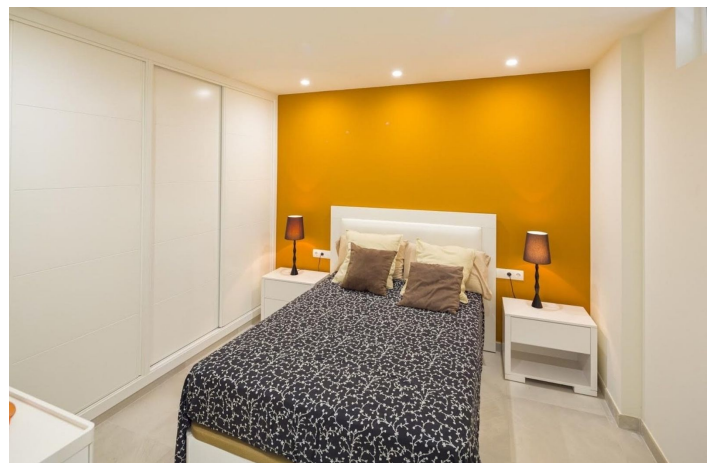




## Ático en venta en Nueva Andalucía, Marbella

470.000 €

Referencia: R5153200    Dormitorios: 3    Baños: 2    Construido: 89m<sup>2</sup>





## Costa del Sol, Nueva Andalucía

Este ático contemporáneo, completamente reformado, se encuentra en la codiciada zona de La Dama de Noche, Nueva Andalucía, a poca distancia a pie de Puerto Banús y de las playas. Con 3 dormitorios y 2 baños, la propiedad está idealmente situada cerca de una amplia gama de servicios, incluyendo tiendas, colegios, conexiones de transporte, la playa, campos de golf y el centro de la ciudad. El ático está ubicado dentro de una comunidad cerrada, que cuenta con portero y cámaras de vigilancia, lo que garantiza un entorno seguro y tranquilo. La propiedad cuenta con una generosa superficie construida de 89 m<sup>2</sup>, recientemente renovada con altos estándares y presentada de manera impecable. La distribución interior incluye un amplio salón y comedor, complementados por una cocina de concepto abierto, totalmente equipada y amueblada. Las habitaciones de invitados ofrecen flexibilidad adicional, mientras que los armarios empotrados proporcionan un amplio espacio de almacenamiento en toda la vivienda. El doble acristalamiento, las persianas eléctricas y el aire acondicionado contribuyen al confort y la eficiencia energética, y las características de seguridad como la entrada de seguridad y las persianas de seguridad brindan tranquilidad. El ático también dispone de una plaza de garaje privada en el aparcamiento subterráneo y seguro. Este complejo ofrece amplios jardines paisajísticos con instalaciones deportivas, pistas de pádel, parque infantil, agradables senderos y caminos con zonas de descanso, y 2 piscinas tipo laguna. Servicio de seguridad 24 horas. Junto al campo de golf La Dama de Noche. Gracias a su proximidad a parques infantiles, el famoso Puerto Banús y todos los servicios esenciales, este ático está excepcionalmente bien posicionado tanto para familias como para profesionales. La combinación de características modernas, seguridad y comodidad lo convierte en una opción muy atractiva para quienes buscan una vivienda elegante en la vibrante zona de Nueva Andalucía, Marbella.



## Características:

### Características

Ascensor  
Cerca de Transporte  
Suelos de Mármol  
Doble acristalamiento  
Armarios Empotrados  
Paddle Tennis

### Vistas

Vistas a Montaña  
Vistas a Jardín

### Piscina

Piscina Comunitaria

### Jardín

Jardín Comunitario

### Calificación energética

F

### Orientación

Orientación Suroeste

### Posición

Cerca de Golf  
Cerca de Puerto  
Cerca del Mar  
Cerca de Tiendas  
Cerca de Ciudad  
Cerca de Colegios

### Muebles

Opcionales

### Seguridad

Recinto Cerrado  
Alarma  
Persianas Eléctricas  
CO2 Emission Rating  
F

### Climatización

Aire Acondicionado

### Estado

Buen estado de conservación  
Reformado Recientemente

### Cocina

Cocina Parcialmente Equipada  
Kitchen-Lounge

### Aparcamiento

Parking Privado