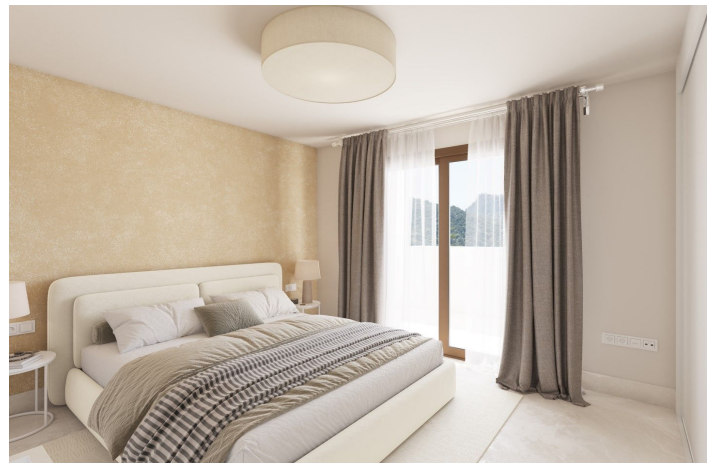




Apartamento Planta Media en venta en Benahavís, Benahavís

400.000 - 890.000 €

Referencia: R5110336 Dormitorios: 2 - 3 Baños: 2 - 2 Construido: 78m² - 128m² Terraza: 11m² - 101m²





Costa del Sol, Benahavís

Situado en el corazón de Benahavís, se lanza un nuevo desarrollo residencial que cuenta con 28 apartamentos de estilo mediterráneo con 1, 2 o 3 dormitorios. Cada vivienda incluye una plaza de aparcamiento subterráneo privado y acceso a una piscina comunitaria en la azotea. Este desarrollo ofrece una oportunidad única para disfrutar de un auténtico estilo de vida andaluz, rodeado de belleza natural cerca de las montañas de la Serranía de Ronda y el río Guadalmina. A solo 5 minutos en coche se encuentran algunos de los mejores campos de golf de la región, y los destinos populares de San Pedro de Alcántara y Puerto Banús están a solo 15 minutos. Los apartamentos se entregarán completamente equipados con materiales de alta calidad, acabados premium y un diseño interior distintivo y contemporáneo. El proyecto ya ha recibido su licencia de construcción, con la construcción prevista para comenzar en mayo de 2025 y la finalización programada para abril de 2027. Cada unidad también viene con preinstalación para un punto de carga de vehículo eléctrico.



Características:

Características

Ascensor
Cerca de Transporte
Terraza Privada
Trastero - Almacén
Baño En-Suite
Doble acristalamiento
Armarios Empotrados
Solario
Sótano
Access for people with reduced mobility

Vistas

Vistas a Montaña

Piscina

Piscina Comunitaria

Seguridad

Recinto Cerrado
Portero Automático

Orientación

Orientación Sureste

Posición

Cerca de Golf
Cerca de Ciudad
Pueblo

Cocina

Cocina Equipada
Kitchen-Lounge

Aparcamiento

Párking Subterráneo
Garaje
Párking Privado

Climatización

A/A Frio
A/A Caliente

Estado

Nueva Construcción

Jardin

Jardín Comunitario

Categoría

Nueva Promoción