



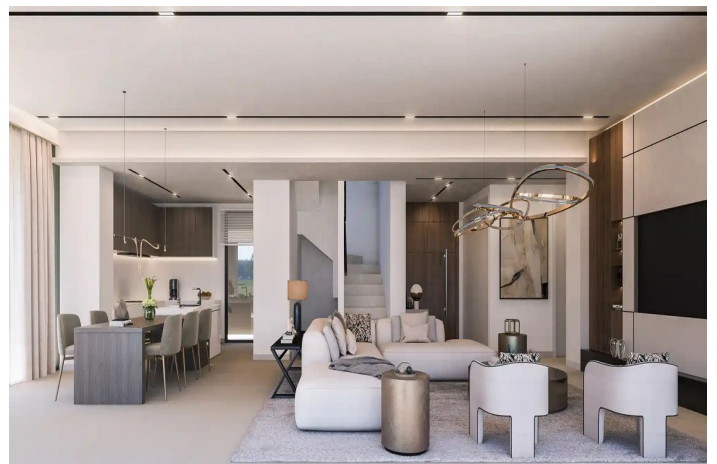
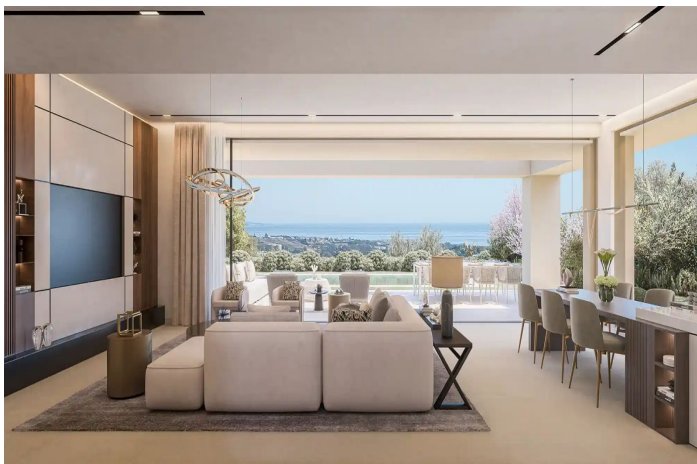
## Villa - Chalet en venta en Benahavís, Benahavís

2.250.000 -

2.750.000 €

Referencia: R5015632 Dormitorios: 3 - 5 Baños: 3 - 4 Terreno: 584m<sup>2</sup> - 772m<sup>2</sup> Construido: 213m<sup>2</sup> - 371m<sup>2</sup>

Terraza: 55m<sup>2</sup> - 137m<sup>2</sup>





---

## Costa del Sol, Benahavís

Este residencial es una comunidad cerrada de villas ubicada en las colinas de la parte baja de Benahavís. Situado dentro de un triángulo entre Marbella, Estepona y el pueblo montañoso de Benahavís, este desarrollo único ofrece tranquilidad, impresionantes vistas panorámicas y abraza el entorno natural y orgánico. Un proyecto único que ofrece un concepto de villa "cerrar y dejar" con una cuota comunitaria que incluye seguridad las 24 horas, mantenimiento de los impresionantes jardines que albergan una abundancia de olivos, uso exclusivo de la Casa Club con piscina cubierta climatizada, gimnasio totalmente equipado, espacio de oficina y sauna, además del mantenimiento completo de tu jardín y piscina privados. Lanzado en 2021, las villas de diseño contemporáneo integran los elementos naturales, están diseñadas para maximizar las impresionantes vistas y cuentan con 7 diseños distintos de villas para adaptarse a todas las necesidades, por lo que este desarrollo sigue siendo muy demandado. Construidas con los más altos estándares, estas villas combinan un diseño contemporáneo y de planta abierta con una vida sin interrupciones que permite disfrutar plenamente del entorno natural y de las vistas espectaculares que ofrece. Este nuevo desarrollo se compone de propiedades modernas y contemporáneas con elementos orgánicos y naturales en armonía con el entorno. Cada villa cuenta con un jardín mediterráneo frondoso y una piscina privada. El complejo se encuentra en el corazón de Benahavís, a solo unos minutos de Marbella y Estepona. Es uno de los proyectos residenciales de lujo más emocionantes de los últimos años. Todas las villas presentan un diseño bien pensado y un concepto de planta abierta, con techos altos y ventanas que permiten que la luz inunde el interior de la vivienda.



## Características:

### Características

Terraza Privada  
Baño En-Suite  
Doble acristalamiento  
Armarios Empotrados  
Gimnasio  
Sauna  
Lavadero  
Sótano

### Posición

Cerca de Golf  
Cerca de Ciudad

### Cocina

Cocina Equipada  
Kitchen-Lounge

### Aparcamiento

Parking Privado  
Parking Libre

### Climatización

A/A Frio  
A/A Caliente  
Suelo Radiante  
Baño

### Estado

Nueva Construcción

### Jardin

Jardín Comunitario  
Jardín Privado  
Jardín Paisajistico

### Categoría

Nueva Promoción

### Vistas

Vistas al Mar  
Vistas a Montaña  
Vistas Panorámicas  
Vistas a Piscina

### Piscina

Piscina Comunitaria  
Con Calefacción  
Piscina Cubierta  
Piscina Privada

### Seguridad

Recinto Cerrado  
Seguridad de 24 horas