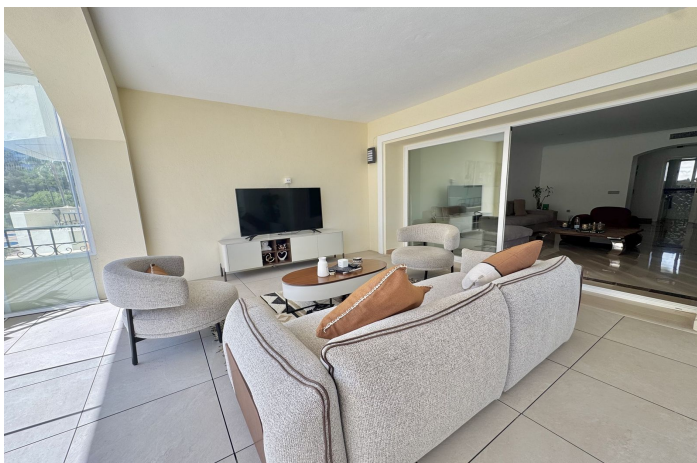




## Apartamento Planta Media en venta en Elviria, Marbella

849.000 €

Referencia: R5160877    Dormitorios: 3    Baños: 3    Construido: 133m<sup>2</sup>    Terraza: 56m<sup>2</sup>





## Costa del Sol, Elviria

Impresionante apartamento de tres dormitorios en Hacienda Playa, Elviria. Ubicado en la codiciada urbanización Hacienda Playa, en el corazón de Elviria, este hermoso apartamento ofrece una combinación perfecta de confort, amplitud y estilo de vida costero. Con una generosa superficie interior de 133m<sup>2</sup> y 57m<sup>2</sup> de terrazas orientadas al sur, la propiedad está diseñada para disfrutar al máximo del clima mediterráneo y la luz natural durante todo el año. La vivienda cuenta con tres amplios dormitorios, dos baños completos y un aseo de cortesía, además de una cocina totalmente equipada. Su distribución funcional y espacios bien aprovechados la hacen ideal tanto como residencia habitual como propiedad vacacional. Entre sus muchas comodidades, el apartamento incluye plaza de aparcamiento subterráneo y trastero privado. La comunidad cerrada ofrece jardines bien cuidados, pistas de tenis y una gran piscina comunitaria. A tan solo 3 minutos andando de la playa de Elviria (una de las más demandadas de Marbella), y con fácil acceso a una excelente selección de restaurantes, cafeterías y tiendas locales, esta propiedad destaca por su ubicación privilegiada. Además, se encuentra cerca de varias escuelas internacionales, lo que la convierte en una opción ideal tanto para familias como para inversores.. Gracias a su excelente ubicación, conectividad y atractivos servicios, este apartamento ofrece un alto potencial de alquiler y una calidad de vida excepcional en una de las zonas más deseadas de la Costa del Sol. ¡¡¡TOUR VIRTUAL!!!



## Características:

### Características

Terraza Cubierta  
Ascensor  
Cerca de Transporte  
Terraza Privada  
Trastero - Almacén  
Baño En-Suite  
Suelos de Mármol  
Doble acristalamiento  
Armarios Empotrados  
Paddle Tennis  
Lavadero

### Vistas

Vistas a Piscina

### Piscina

Piscina Comunitaria

### Seguridad

Recinto Cerrado  
Persianas Eléctricas

### Orientación

Sur

### Posición

Lado de la Playa  
Cerca de Golf  
Urbanización  
Cerca del Mar  
Cerca de Colegios  
Complejo 1ª Línea de Playa

### Cocina

Cocina Equipada

### Aparcamiento

Párking Subterráneo  
Garaje  
Párking Privado

### Climatización

Aire Acondicionado  
Calefacción Central.

### Estado

Excelente estado de conservación

### Jardin

Jardín Comunitario  
Jardín Paisajístico

### Categoría

Casas de vacaciones  
Inversion  
Frente a la playa  
Lujo