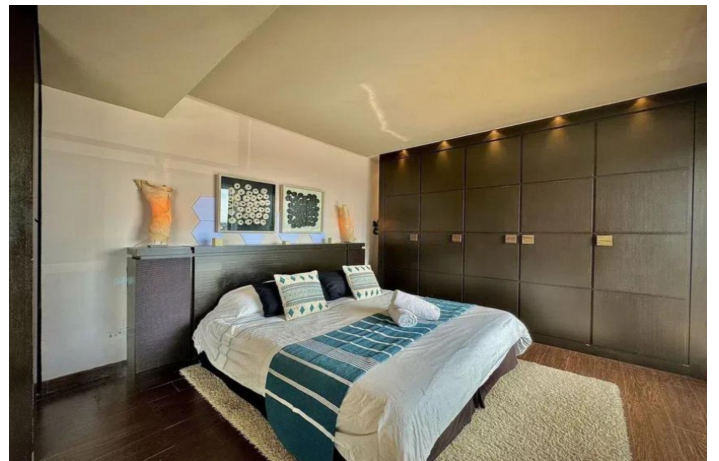




Apartamento Planta Media en venta en Nueva Andalucía, Marbella West

275.000 €

Referencia: R5298523 Dormitorios: 1 Baños: 1 Construido: 55m² Terraza: 10m²





Costa del Sol, Nueva Andalucía

Apartamento reformado de lujo en Nueva Andalucía – Planta 12 con vistas panorámicas 📷 Descubra este espectacular apartamento completamente reformado situado en una de las zonas más demandadas de Marbella, Nueva Andalucía, en una planta 12 que ofrece impresionantes vistas abiertas al mar y a la montaña. La vivienda destaca por su luminosidad, diseño moderno y acabados de alta calidad, ideal tanto como residencia habitual, segunda vivienda o inversión. Características principales: •Planta 12 con vistas panorámicas al mar y la montaña •Apartamento totalmente reformado •Edificio con servicio de portería y seguridad 24 horas •Piscina comunitaria y amplias zonas verdes •Comunidad con todos los servicios •Entorno tranquilo y cuidado Ubicación inmejorable: •A pocos minutos de Puerto Banús, playas y campos de golf •Cercano a supermercados, restaurantes, colegios y transporte •Excelente conexión con el centro de Marbella y San Pedro Una oportunidad única para vivir o invertir en una de las mejores zonas de la Costa del Sol, combinando altura, vistas, comodidad y seguridad. Apartamento Planta Media, Nueva Andalucía, Costa del Sol. 1 Dormitorio, 1 Baño, Construidos 55 m², Terraza 10 m². Posición : Cerca de Tiendas, Cerca de Colegios, Urbanización. Orientación : Este. Estado : Excelente. Piscina : Comunitaria. Climatización : Aire Acondicionado, A/A Caliente, A/A Frio. Vistas : Mar, Montaña, Jardín. Características : Terraza Cubierta, Ascensor, Armarios Empotrados, Cerca de Transporte, Terraza Privada, WiFi, Acceso para personas con movilidad reducida, 24 Horas Recepción, Cerca de una Iglesia, Fibra óptica. Muebles : Amueblada. Cocina : Equipada. Jardin : Comunitario. Seguridad : Recinto Cerrado, Seguridad 24 Horas. Aparcamiento : Comunitario. Categoría : Reventa.



Características:

Características

Terraza Cubierta
Ascensor
Cerca de Transporte
Terraza Privada
24 Horas Recepción
Armarios Empotrados
WiFi
Cerca de una Iglesia
Fibra óptica
Access for people with reduced mobility

Vistas

Vistas al Mar
Vistas a Montaña
Vistas a Jardín

Piscina

Piscina Comunitaria

Jardin

Jardín Comunitario

Categoría

Reventa

Orientación

Este

Posición

Urbanización
Cerca de Tiendas
Cerca de Colegios

Muebles

Completamente Amueblada

Seguridad

Recinto Cerrado
Seguridad de 24 horas

Climatización

Aire Acondicionado
A/A Frio
A/A Caliente

Estado

Excelente estado de conservación

Cocina

Cocina Equipada

Aparcamiento

Párking Comunitario