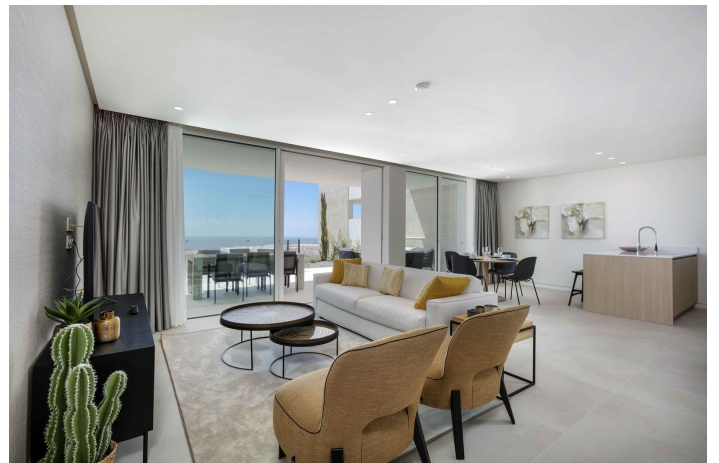




Apartamento Planta Baja en venta en Ojén, Marbella East

770.000 €

Referencia: R5287858 Dormitorios: 2 Baños: 2 Construido: 94m² Terraza: 38m²





Costa del Sol, Ojén

APARTAMENTO EXCLUSIVO EN PLANTA BAJA ELEVADA | PALO ALTO, OJÉN Descubra un sofisticado estilo de vida mediterráneo en este excepcional apartamento elevado en planta baja con dos dormitorios y dos baños, situado dentro de la prestigiosa y completamente cerrada comunidad de Palo Alto, en Ojén. Diseñado para combinar elegancia contemporánea y máximo confort, la vivienda ofrece un luminoso espacio de salón-comedor de concepto abierto que se conecta de forma fluida con una amplia terraza privada, desde donde se disfrutan impresionantes vistas panorámicas al mar, creando un entorno verdaderamente sereno y privilegiado. El dormitorio principal cuenta con un elegante baño en suite, mientras que el segundo dormitorio dispone de un baño independiente situado frente a él. Ambos baños están acabados con materiales de alta calidad e incorporan suelo radiante y modernas duchas a ras de suelo, proporcionando una experiencia de bienestar y confort durante todo el año. Palo Alto es sinónimo de exclusividad, privacidad y seguridad, ofreciendo un entorno residencial cerrado con vigilancia 24 horas y servicios que rivalizan con los de un resort de lujo. Los residentes disfrutan de un distinguido club social con piscina interior climatizada, zona de spa y bienestar, gimnasio totalmente equipado, espacios de coworking y pista de tenis, todo ello rodeado de cuidadas zonas comunes. La propiedad se vende con plaza de garaje privada y trastero, aportando un valor añadido y una mayor comodidad. Este magnífico apartamento representa una oportunidad única para disfrutar de lujo, tranquilidad y vistas panorámicas al mar en una de las comunidades residenciales más codiciadas de la Costa del Sol, ideal tanto como residencia permanente como exclusivo refugio vacacional.



Características:

Características

Terraza Cubierta
Ascensor
Terraza Privada
TV Satélite
Baño En-Suite
Suelos de Mármol
Doble acristalamiento
Armarios Empotrados
WiFi
Gimnasio
Sauna
Pista de Tenis
Restaurant
Fibra óptica
Access for people with reduced mobility

Vistas

Vistas al Mar
Vistas a Montaña
Vistas Panorámicas
Vistas al Campo
Vistas Urbanas

Piscina

Piscina Comunitaria
Con Calefacción
Piscina Cubierta
Children`s Pool

Jardin

Jardín Comunitario

Categoría

Casas de vacaciones
Inversion
Lujo
Reventa
Contemporáneo

Orientación

Sur

Posición

Urbanización
Cerca de Tiendas
Cerca de Ciudad
Cerca de los Bosques

Muebles

Completamente Amueblada

Seguridad

Recinto Cerrado
Seguridad de 24 horas

Climatización

Aire Acondicionado
A/A Frio
A/A Caliente
Baño

Estado

Excelente estado de conservación

Cocina

Cocina Equipada

Aparcamiento

Párking Subterráneo
Párking en Calle
Párking Comunitario
More Than One