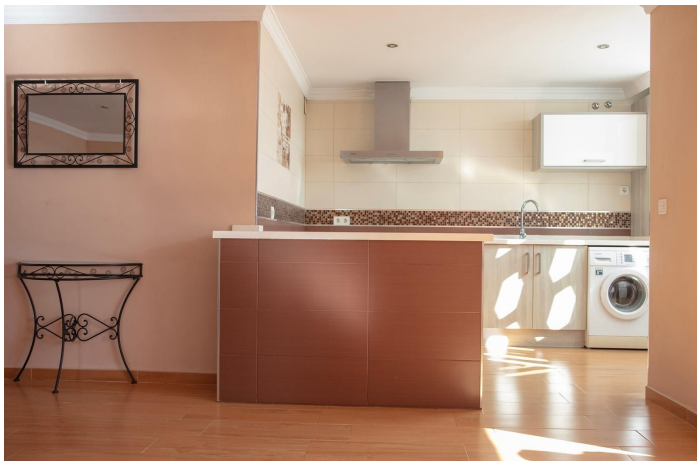




Apartamento Planta Media en venta en San Pedro de Alcántara, Marbella West

400.000 €

Referencia: R5286004 Dormitorios: 4 Baños: 2 Construido: 95m²





Costa del Sol, San Pedro de Alcántara

Espléndido Piso Totalmente Reformado en Planta Alta con Vistas al Mar en Bulevar San Pedro Alcántara – Marbella Eleve su estilo de vida con este impecable piso reformado de 95 m² en la 8ª planta, con una codiciada orientación suroeste y cautivadoras vistas al mar en el corazón del vibrante distrito Bulevar de San Pedro de Alcántara. Este oasis urbano moderno abarca 54.000 m² de espacios verdes, con zonas de juegos infantiles, un skate park, un anfiteatro para eventos culturales, elementos acuáticos, áreas de ejercicio y cafeterías adaptadas para niños – ideal para familias y un estilo de vida activo. A solo un paseo de 10 minutos a playas vírgenes y el pintoresco paseo marítimo, con fácil acceso a supermercados, restaurantes, colegios internacionales y la A7 para trayectos rápidos al glamuroso Puerto Banús (5 minutos en coche) o el centro de Marbella (10 minutos). Rodeado de paseos arbolados con palmeras, calles ordenadas y un ambiente comunitario animado, esta ubicación combina paz con comodidad en una de las localidades más familiares de la Costa del Sol. La distribución luminosa y diáfana incluye un amplio salón-comedor integrado con una cocina moderna mediante una península, formando un único espacio expansivo perfecto para reuniones. Cuatro generosos dormitorios exteriores (dos combinados en un área versátil con un muro bajo divisorio y puertas independientes, fácilmente revertibles a habitaciones separadas), dos baños contemporáneos con duchas y armarios empotrados en toda la vivienda. Disfrute de luz natural abundante, brisas marinas frescas y potencial para personalización en este hogar listo para entrar a vivir. ¡Precio: 400.000 € – una joya única en este enclave peatonal próspero que ofrece lo mejor de la vida costera andaluza!



Características:

Características

Ascensor
Cerca de Transporte
Doble acristalamiento
Armarios Empotrados
WiFi
Restaurant
Cerca de una Iglesia
Fibra óptica
Access for people with reduced mobility

Vistas

Vistas al Mar
Vistas Panorámicas
Vistas a Jardín
Vistas a Patio
Vistas Urbanas
Vistas a Calle

Muebles

Completamente Amueblada

Seguridad

Recinto Cerrado
Alarma

Orientación

Sur
Oeste

Posición

Área Comercial
Cerca de Golf
Cerca de Puerto
Cerca del Mar
Cerca de Tiendas
Cerca de Colegios
Ciudad
Cerca de Marina

Cocina

Cocina Equipada

Aparcamiento

Párking en Calle

Climatización

Aire Acondicionado

Estado

Excelente estado de conservación
Renovado Recientemente
Reformado Recientemente

Jardin

Jardín Comunitario