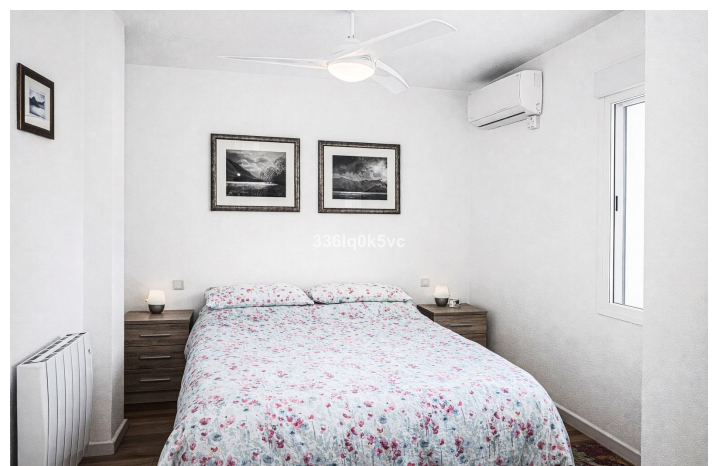
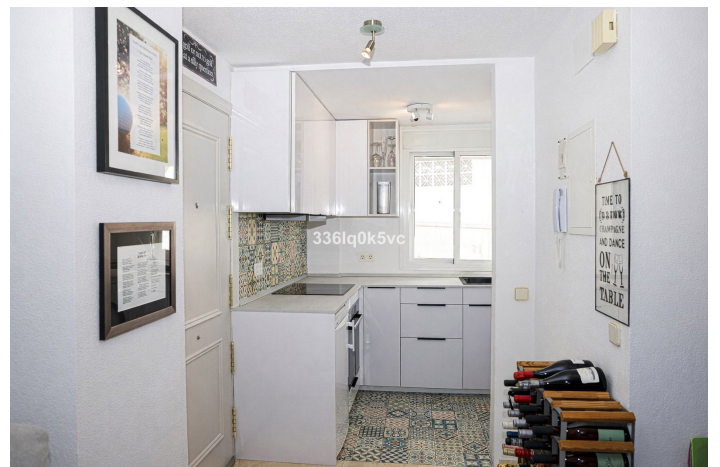




## Ático en venta en Benahavís, Benahavís

320.000 €

Referencia: R5258848 Dormitorios: 2 Baños: 2 Construido: 75m<sup>2</sup> Terraza: 15m<sup>2</sup>





---

## Costa del Sol, Benahavís

Ático de lujo con 2 dormitorios y 2 baños en el corazón de Benahavís. Descubra este precioso ático ubicado en el encantador pueblo de Benahavís, conocido por sus pintorescas calles, excelentes restaurantes y entorno natural tranquilo. La propiedad cuenta con dos amplios dormitorios y dos modernos baños, incluido un elegante baño en suite recientemente renovado en el dormitorio principal. La cocina ha sido completamente renovada y equipada con electrodomésticos de alta calidad. Todo el apartamento cuenta con ventanas nuevas con vidrio de alta eficiencia, que garantizan confort y aislamiento. Además, se han instalado nuevos sistemas de aire acondicionado en toda la vivienda, incluyendo ambos dormitorios, proporcionando un clima interior agradable durante todo el año. Desde el ático se disfruta de unas impresionantes vistas a las montañas y al paisaje circundante. Las actividades deportivas y al aire libre están muy cerca, lo que lo convierte en un lugar ideal para amantes del senderismo, golf y la naturaleza. El edificio cuenta con ascensor y dispone de plaza de aparcamiento privada y trastero, una gran ventaja en el pueblo. Sobre el pueblo de Benahavís, Benahavís es uno de los pueblos blancos más auténticos y deseados de la Costa del Sol. Conocido como el "pueblo gastronómico" de la región, destaca por sus numerosos restaurantes de alta calidad y bares de tapas. Rodeado de montañas, ríos y valles verdes, Benahavís ofrece un entorno natural tranquilo, estando a la vez a poca distancia en coche de Marbella, Puerto Banús y la costa. Es una comunidad segura y amigable, con un estilo de vida relajado y un encanto andaluz auténtico. Este ático es el hogar ideal para quienes buscan calidad, confort y un entorno privilegiado.



## Características:

### Características

Ascensor  
Terraza Privada  
Trastero - Almacén  
Baño En-Suite  
Suelos de Mármol  
Armarios Empotrados  
Suelo de Madera

### Vistas

Vistas a Montaña  
Vistas Panorámicas

### Piscina

Piscina Comunitaria

### Seguridad

Portero Automático

### Orientación

Orientación Noreste

### Posición

Cerca de Tiendas  
Pueblo  
Pueblo de Montaña

### Muebles

Opcionales

### Aparcamiento

Parking Subterráneo  
Parking Privado

### Climatización

Aire Acondicionado  
A/A Frio  
A/A Caliente

### Estado

Excelente estado de conservación

### Cocina

Cocina Equipada

### Categoría

Casas de vacaciones  
Inversion