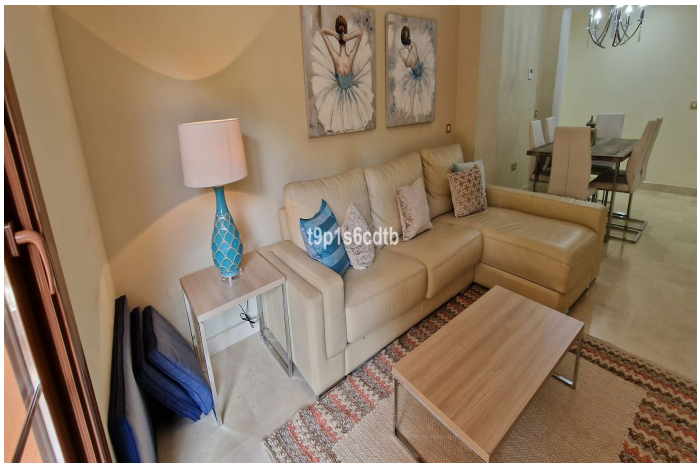




## Apartamento Planta Baja en venta en Benahavís, Benahavís

499.000 €

Referencia: R5255485    Dormitorios: 3    Baños: 2    Terreno: 150m<sup>2</sup>    Construido: 152m<sup>2</sup>    Terraza: 45m<sup>2</sup>





---

## Costa del Sol, Benahavís

IDEAL HOGAR HABITUAL, SEGUNDA RESIDENCIA Y/O INVERSIÓN. Este coqueto apartamento de 3 dormitorios, situado en planta baja con gran jardín en torno a él, en urbanización con recinto cerrado y vigilancia 24hrs, es perfecto para familias con niños y personas que deseen disfrutar de todo lujo de servicios en una tranquila comunidad residencial, próxima a todo tipo de establecimientos, la playa, Banús y Marbella. Idealmente ubicada a poca distancia a pie del Colegio Internacional Atalaya. Cuenta con 3 dormitorios, 2 baños (uno de ellos en suite con el dormitorio principal, gran salón comedor, amplia cocina con lavadero y terraza exterior, más terraza cubierta con acceso al jardín de uso privativo que circunda la propiedad. Aire acondicionado frío/calor, TV vía satélite y Wi-Fi con fibra óptica. Plaza de garaje y un trastero. La comunidad ofrece comodidades excepcionales: Jardines maduros, tres piscinas exteriores, una piscina interior climatizada, gimnasio, pista de pádel y spa con saunas y vestuarios, ofreciendo un estilo de vida tipo resort a pocos minutos de campos de golf, colegios, supermercados, restaurantes y todas las comodidades de la Costa de Marbella y Estepona, y el pueblo de Benahavís.





## Características:

### Características

Terraza Cubierta  
Ascensor  
Terraza Privada  
TV Satélite  
Trastero - Almacén  
Baño En-Suite  
Suelos de Mármol  
Doble acristalamiento  
Armarios Empotrados  
WiFi  
Gimnasio  
Paddle Tennis  
Fibra óptica

### Vistas

Vistas a Jardín

### Piscina

Piscina Comunitaria  
Piscina Cubierta

### Jardin

Jardín Comunitario

### Servicios Públicos

Electricidad  
Agua Potable

### Orientación

Orientación Noreste  
Orientación Noroeste

### Posición

Cerca de Golf  
Urbanización  
Cerca de Tiendas  
Cerca de Ciudad  
Cerca de Colegios

### Muebles

Opcionales

### Seguridad

Recinto Cerrado  
Seguridad de 24 horas  
Portero Automático

### Categoría

Casas de vacaciones  
Inversion  
Golf  
Lujo  
Reventa

### Climatización

Aire Acondicionado  
A/A Frio  
A/A Caliente

### Estado

Buen estado de conservación

### Cocina

Cocina Equipada

### Aparcamiento

Parking Subterráneo  
Garaje  
Parking Privado  
Parking Cubierto